



АДМИНИСТРАЦИЯ ГОРОДА ПЕРМИ
ДЕПАРТАМЕНТ ЗЕМЕЛЬНЫХ ОТНОШЕНИЙ

РЕШЕНИЕ

о размещении объектов № 1315 от 18.07.2019

г. Пермь, ул. Сибирская, 15

Департамент земельных отношений администрации города Перми в соответствии с пунктом 3 статьи 39.36 Земельного кодекса Российской Федерации, Положением о порядке и условиях размещения объектов на землях или земельных участках, находящихся в государственной или муниципальной собственности, на территории Пермского края без предоставления земельных участков и установления сервитутов, утвержденным постановлением Правительства Пермского края от 22.07.2015 № 478-п

разрешает АО «Камская долина» (ИНН 5904004015, ОГРН 1025900893886, место нахождения: 614066, Пермский край, г. Пермь, ул. Стахановская, д. 45, этаж 3, офис 14)

размещение объекта: тепловая сеть

способ размещения объекта: подземный

на землях: государственная собственность на которые не разграничена

на срок: 11 месяцев

местоположение: г. Пермь, Свердловский район, ул. Пушкина.

Территория, согласно схеме, расположена в зоне с особыми условиями использования территорий: приаэродромная территория аэродрома аэропорта Большое Савино, в зоне ограничения высотности: не более 20 метров, в охранной зоне объекта культурного наследия: кварталы в границах территории «Губернская Пермь» (Р-1).

АО «Камская долина»:

1. Соблюдать правила охранных зон воздушного пространства, установленные постановлением Правительства Российской Федерации от 11.03.2010 № 138 «Об утверждении Федеральных правил использования воздушного пространства Российской Федерации».

2. Соблюдать режимы использования земель и градостроительные регламенты в границах зон охраны объектов культурного наследия, расположенных на территории Дзержинского, Ленинского, Свердловского, Мотовилихинского районов города Перми, установленные постановлением Правительства Пермского края от 15.06.2007 № 119-п.

3. В соответствии с пунктом 7(2) Положения о порядке и условиях размещения объектов на землях или земельных участках, находящихся в государственной или муниципальной собственности, на территории Пермского края без предоставления земельных участков и установления сервитутов, утвержденного постановлением Правительства Пермского края от 22.07.2015 № 478-п, представить в департамент земельных отношений администрации

города Перми в течении 1 месяца с момента размещения объектов материалы контрольной геодезической съемки размещенных объектов на бумажном и электронном носителях на безвозмездной основе.

В соответствии со статьей 20¹ Закона Пермского края от 14.09.2011 № 805-ПК «О градостроительной деятельности в Пермском крае» АО «Камская долина»:

1. Не позднее, чем за 10 рабочих дней до начала строительства и реконструкции безвозмездно передать в департамент градостроительства и архитектуры администрации города Перми один экземпляр копий разделов проектной документации, предусмотренных пунктом 1 части 12 статьи 48 Градостроительного кодекса Российской Федерации.

2. В течение 10 рабочих дней после окончания работ по строительству, реконструкции безвозмездно передать в департамент градостроительства и архитектуры администрации города Перми схему, отображающую расположение объекта и сетей инженерно-технического обеспечения, подписанную АО «Камская долина», с приложением текстового и графического описания местоположения границ охранной и санитарно-защитной зоны, перечень координат характерных точек границ такой зоны.

Приложение:

Схема предполагаемых к использованию земель или части земельного участка с координатами поворотных точек границы земельного участка (на 1 л. в 1 экз.).

Начальник отдела предоставления
земельных участков по работе
с юридическими лицами



Н.М. Санникова

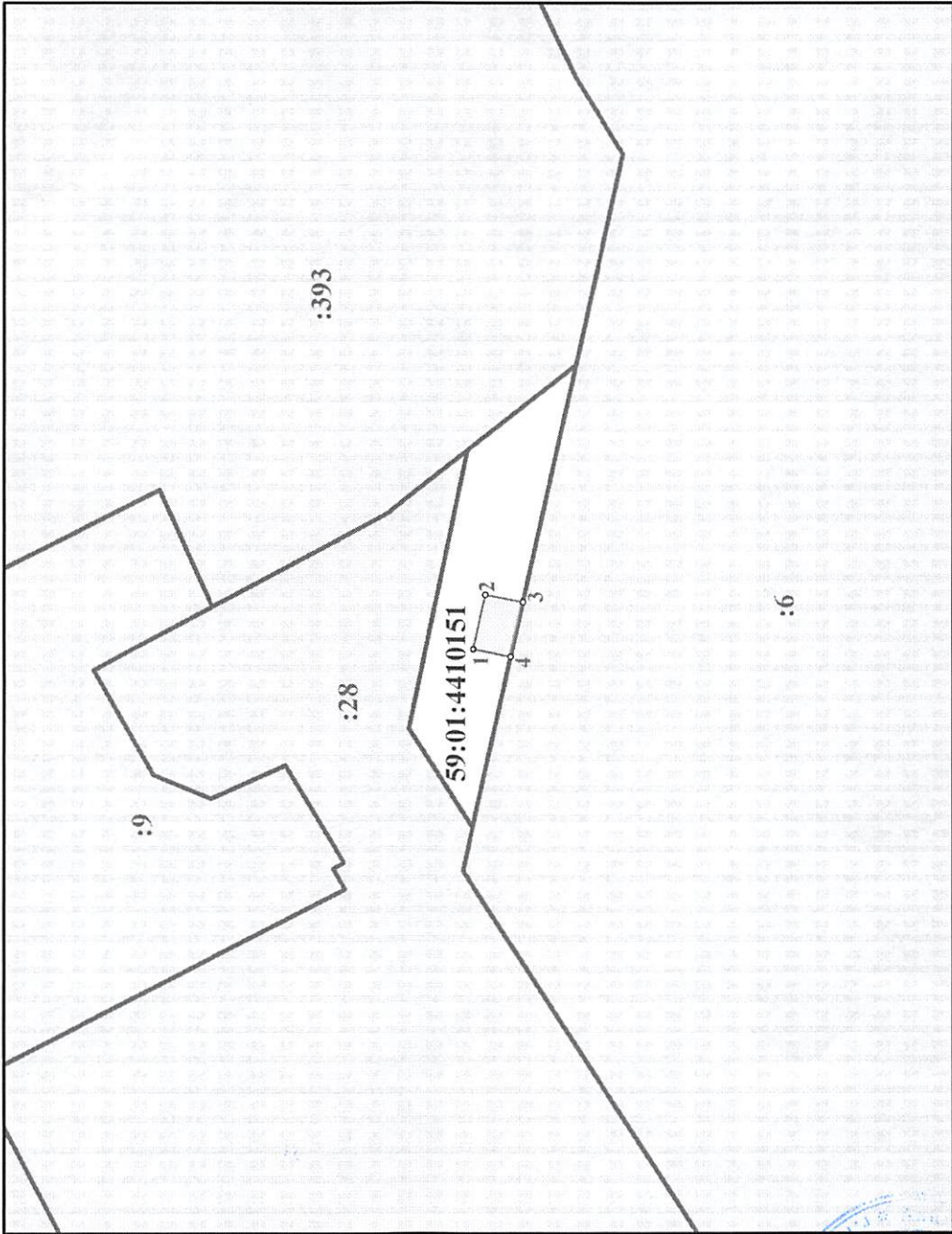
Схема предполагаемых к использованию земель или части земельного участка

Объект: тепловая сеть
Местоположение: Пермский край, г. Пермь, Свердловский район, ул. Пушкина
Площадь земель или части земельного участка, кв. м: 11
Категория земель: Земли населённых пунктов
Вид разрешенного использования: -

Каталог координат, м		
№	X	Y
1	517240.39	2231845.20
2	517239.50	2231849.21
3	517236.77	2231848.64
4	517237.67	2231844.63

Описание границ смежных землепользователей	
От 1 точки до 3 точки	Городские земли
От 3 точки до 4 точки	59:01:4410151:6
От 4 точки до 1 точки	Городские земли

Условные обозначения:	
	- предполагаемый к использованию земельный участок
	- граница кадастрового квартала
	- граница земельных участков



М 1:500

Заявитель: АО «Камская Армия» в лице Ериковой Анны Владимировны,
по доверенности от 22.02.19 г.г. [Signature]